

Editeur V. P.

V. P. pour V. Porcher, éditeur de cartes postales, 67 rue des Archives à Paris 3ème et 18 avenue Grand Chêne à Saint-Maur des Fossés. Il est certain que le célèbre photographe Eugène Atget, né à Libourne (12/02/1857 - Libourne, 04/08/1927 - Paris) a beaucoup travaillé pour cet éditeur. Mais peut-on être sûr que la série d'Arcachon soit de lui ? Si les clichés sont souvent d'une grande qualité, leur support, c'est-à-dire les cartes postales de cet éditeur, sont par contre dans leur réalisation souvent d'une médiocrité affligeante.

« Contrairement à ce que pense la majorité des collectionneurs, Atget n'a pas photographié que Paris ; de nombreux clichés de la banlieue de Paris, de Province (Oise, Eure et Loir, Normandie) et des bords de mer datant de 1900 à 1914, ont été découverts.[...]

Si l'on est aujourd'hui certain que les clichés de la série « Les p'tits métiers de Paris » de l'éditeur V. Porcher, 67 rue des Archives à Paris et de marque V.P. sont d'Atget, on ne sait rien des autres séries des éditions V.P. Je pense que certains, qui sont tout à fait dans son style, et notamment ceux de Montmartre où il me semble reconnaître sa grande silhouette (Paris Montmartre n° 156 et 157-rue de l'Abreuvoir-rue St Vincent), sont de lui. Pour en être sûr, il faudrait pouvoir consulter les quelques 10 000 clichés de la collection Bérénice Abbot ; et encore, rien n'est sûr, les clichés des éditions V.P. ont peut-être été détruits lors de la cession d'activité de cette maison.

Alors, les cartes postales des éditions V. Porcher sont-elles d'Atget ? Peut-être le saura-t-on un jour... »

André Fildier in Argus Fildier 1992, p. 21.

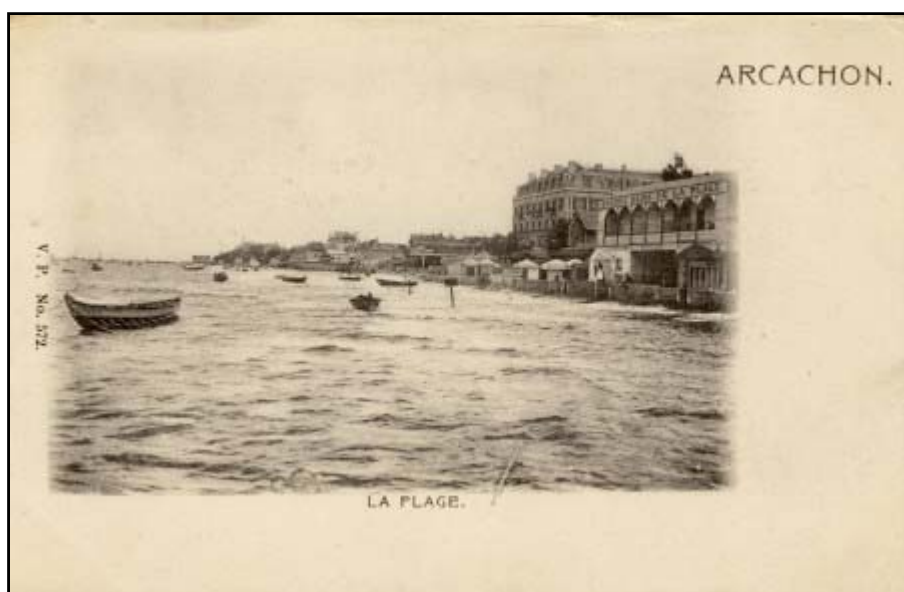
Il semble bien que l'ensemble de la première série de cartes éditées par V. Porcher (celles dont la numérotation va de 570 à 578) aurait fait l'objet d'un tirage antérieur, toujours sous la forme de cartes nuages, chez l'éditeur FA & Cie. Un éditeur dont nous ne savons rien sinon qu'il avait un catalogue qui couvrait une partie de la France et même de l'Algérie et qu'il lui arrivait de mélanger les localisations.



Une carte de F.A. & Cie faussement localisée au Havre



La carte correspondante chez V. Porcher:



Cartoliste de VP mise à jour le 9 juillet 2009

Il y a, pour notre région, trois grandes familles de cartes dues à cet éditeur. Une première série limitée de cartes nuages, ensuite la série principale, toutes les deux à dos non divisés et une dernière série qui reprend la précédente mais en retraitage sur des dos cette fois divisés. Les clichés de cette dernière série porte un numéro difficilement lisible écrit en blanc, en bas à droite, semblable à celui que portent les cartes « Les p'tits métiers de Paris ». S'agit-il d'une numérotation propre à Eugène Atget ou plus simplement à l'éditeur V.P. ?

(La série principale, ou la série noble ou la série majeure, comme on voudra la désigner, a peut-être fait elle-même l'objet de deux tirages. L'un légendé V. P. Paris N. x. et le second V. P. Paris x., ou vice-versa. Certaines des cartes à dos divisé ont aussi fait l'objet de retraitage avec des légendes sans mention de lieu géographique pour être souvent utilisées comme support publicitaire.)

- V.P. No. 570. ARCACHON. COLLÈGE ST. ELME. FAÇADE PRINCIPALE.
- V.P. No. 571. ARCACHON. LE CHÂTEAU DEGANNE.
- V.P. No. 572. ARCACHON. LA PLAGE.
- V.P. No. 573. ARCACHON. VUE GÉNÉRALE.
- V.P. No. 574. ARCACHON. VILLA FAUST. (verticale)

- V.P. No. 575. ARCACHON. LE GRAND-HÔTEL.
- V.P. No. 576. ARCACHON. LE CASINO.
- V.P. No. 577
- V.P. No. 578. ARCACHON. RENDEZ-VOUS DE CHASSE.

- V.P. Paris N. 2. Arcachon. Le Collège St. Elme et le Bard Deganne.
- V.P. Paris N. 2. Arcachon. Le Collège St. Elme et le Bard Deganne. (colorée)
- V.P. Paris N. 3. Arcachon. Villa des Ruines.
- V.P. Paris N. 4. Arcachon. Villa Giroflée.
- V.P. Paris N. 4. Arcachon. Villa Giroflée. (colorée)
- V.P. Paris N. 5. Arcachon. Les Dunes.
- V.P. Paris N. 5. Arcachon. – Les Dunes.
- V.P. Paris N. 5. Arcachon. – Les Dunes. (colorée)
- V.P. Paris N. 6. Arcachon. Le Luxembourg et le Bard Deganne.
- V.P. Paris N. 7. Arcachon. Parquage des Huîtres.
- V.P. Paris N. 8. (sans légende, sans doute Vue Générale).
- V.P. Paris N. 9. Arcachon. Un Porteur de Pommes de Pins. (verticale)
- V.P. Paris 10. Arcachon. – Déchargement des Huîtres. (colorée)
- V.P. Paris N. 10. Arcachon. Déchargement des Huîtres.
- V.P. Paris N. 11. Arcachon. Le Musée l' Aquarium.
- V.P. Paris N. 11. Arcachon. Le Musée l' Aquarium. (colorée)
- V.P. Paris N. 12. Arcachon. Avenue du Chateau.
- V.P. Paris N. 13. Arcachon. La Poste et l'avenue Gambetta. (pailletée)
- V.P. Paris N. 13. Arcachon. La Poste et l'avenue Gambetta.
- V.P. Paris N. 13. Arcachon. La Poste et l'avenue Gambetta. (colorée et pailletée)
- V.P. Paris N. 14. Arcachon. Parc aux Huîtres l'Embarquement des Huîtres.
- V.P. Paris N. 14. Arcachon. Parc aux Huîtres l'Embarquement des Huîtres. (colorée)
- V.P. Paris 14. Arcachon. – Parc aux Huîtres.
- V.P. Paris 14. Arcachon. – Parc aux Huîtres. (colorée)
- V.P. Paris N. 15. Arcachon. La Villa Faust.
- V.P. Paris N. 15. Arcachon. La Villa Faust. (colorée)
- V.P. Paris N. 16. Arcachon. Boulevard de la Plage.
- V.P. Paris 16. Arcachon. – Boulevard de la Plage.
- V.P. Paris N. 17. Arcachon. Le Grand Hotel.
- V.P. Paris N. 17. Arcachon. Le Grand Hotel. (pailletée)
- V.P. Paris 18. Arcachon. – Notre-Dame d' Arcachon.
- V.P. Paris 18. Arcachon. – Notre-Dame d' Arcachon. (pailletée)
- V.P. Paris 19. Arcachon. – Le Débarcadère.
- V.P. Paris 20. Arcachon. – Rue du Casino.
- V.P. Paris N. 21. Arcachon. Le Chateau Deganne. (côté ville)
- V.P. Paris 21. Arcachon. – Le Château Deganne. (côté plage, même cliché que n° 571)
- V.P. Paris 21. Arcachon. – Le Château Deganne. (idem précédent, mais pailletée)
- V.P. Paris N. 22. Arcachon. La Place des Palmiers.
- V.P. Paris N. 23. Arcachon. Villa Verdi, Ville d' Automne.
- V.P. Paris N. 24. La Teste. Trieuses d' Huîtres.
- V.P. Paris N. 25. La Teste. ?
- V.P. Paris N. 26. La Teste. Vue sur le port.
- V.P. Paris 26. Arcachon. – La Teste. Vue sur le port.
- V.P. Paris N. 27. La Teste. Réserve d' Huîtres prête pour l'expédition.
- V.P. Paris 27. Arcachon. La Teste. Réserve d' Huîtres prête pour l'expédition.
- V.P. Paris 27. Arcachon. La Teste. Réserve d' Huîtres prête pour l'expédition. (pailletée)
- V.P. Paris N. 28. La Teste. Le Port. (colorée)
- V.P. Paris 29. Arcachon. – Le Casino.
- V.P. Paris N. 30. Environs d' Arcachon. La Chapelle N. D. des Passes. (verticale)
- V.P. Paris 31. Arcachon. – Moulleau. Le Grand Hotel.

- V.P. Paris N. 32. Environs d'Arcachon Moulleau, La Pointe du Bernet.
- V.P. Paris 33. Arcachon. – Moulleau. Le Canon et la Plage.

- V.P. Paris No. 1 Arcachon Grand Hotel (même cliché que n° 575)
- V.P. Paris No. 2 Arcachon Le Collège Saint-Elme et le Boulevard Deganne.
- V.P. Paris No. 3 Arcachon Villa des Ruines
- V.P. Paris No. 4 Arcachon Villa Giroflée
- V.P. Paris No. 5 Arcachon Les Dunes
- V.P. Paris No. 6 Arcachon Le Luxembourg et le boulevard Deganne.
- V.P. Paris No. 7 Arcachon Boulevard de la Plage
- V.P. Paris No. 8 Arcachon ?
- V.P. Paris No. 9 Arcachon La plage
- V.P. Paris No. 10 Arcachon Déchargement des huîtres
- V.P. Paris No. 11 Arcachon Le Musée – L' Aquarium
- V.P. Paris No. 12 Arcachon Avenue du Château
- V.P. Paris No. 13 Arcachon La Poste et l' Avenue Gambetta
- V.P. Paris No. 15 Arcachon La Villa Faust
- V.P. Paris No. 16 Arcachon Boulevard de la Plage
- V.P. Paris No. 17 Arcachon Le Grand Hôtel
- V.P. Paris No. 18 Arcachon Vue générale
- V.P. Paris No. 19 Arcachon Vue générale
- V.P. Paris No. 20 Arcachon Rue du Casino
- V.P. Paris No. 21 Arcachon Le Château Deganne (même cliché que n° 571)
- V.P. Paris No. 22 Arcachon La Place des Palmiers
- V.P. Paris No. 23 Arcachon ?
- V.P. Paris No. 24 Arcachon Le nouveau Débarcadère
- V.P. Paris No. 25 Arcachon ?
- V.P. Paris No. 26 Arcachon Le Château Deganne
- V.P. Paris No. 27 Arcachon Les Régates
- V.P. Paris No. 28 Arcachon La Teste – Le Port
- V.P. Paris No. 29 Arcachon Le Casino
- V.P. Paris No. 30 Environs d'Arcachon La Chapelle de Notre-Dame des Passes (verticale)
- V.P. Paris No. 31 Environs d'Arcachon Moulleau – Le Grand Hôtel
- V.P. Paris No. 32 Arcachon Vue générale
- V.P. Paris No. 33 Arcachon ?
- V.P. Paris No. 34 Arcachon La nouvelle Mairie (verticale)
- V.P. Paris No. 35 Arcachon Collège Saint-Elme Façade principale (même cliché que n° 570)

Sans plus de notion de lieu géographique, mais parfois avec la mention Chocolat & Thé de la Cie Coloniale en surimpression rouge.

- V.P. Paris No. 3 Sortie de bain C&T
- V.P. Paris No. 4 Réserve d'huîtres, prêtes pour l'expédition C&T
- V.P. Paris No. 6 Vue sur le Port C&T
- V.P. Paris No. 10 Débarcadère vu de la Plage
- V.P. Paris No. 25 Retour des pêcheurs C&T
- V.P. Paris No. 30 Trieuses d'huîtres. CHOCOLAT DE LA GRANDE-TRAPPE – MORTAGNE (Orne)
- V.P. Paris No. 36 Sur la Plage
- V.P. Paris No. 45 La plage à marée basse
- V.P. Paris No. 51 Au large C&T
- V.P. Paris No. 76 Déchargement de barques de pêche
- V.P. Paris No. 78 Parquage des huîtres C&T
- V.P. Paris No. 78 Parquage des huîtres

- V.P. Paris No. 100 Déchargement de barques de pêche C&T

